



## Nordiskt-baltiskt mästerskap i orientering för döva

14 - 16 september 2018 i Perstorp, Sverige



### Inbjudan 1

#### Arrangör

Svenska dövidrottsförbundet och Svensk Dövorientering i samarbete med orienteringsklubben FK Boken i Perstorp.

#### Kontaktinformation

Ledare: Henrik Eklund

E-post: [orientering@dovidrott.se](mailto:orientering@dovidrott.se)

Mobil: +46 760282727

Website: [www.nbdcorienteering2018.com](http://www.nbdcorienteering2018.com)

Adress: SDI, Mejerivägen 4, 117 43 Stockholm, Sweden

#### Ansvariga för mästerskapet

**Leif-Åke Andersson**, tävlingsledare i Nordisk Baltisk mästerskap för döva och hörselskada, *FK Boken*

**Henrik Eklund**, orienteringsledare för Svensk dövorientering och huvudansvarig för arrangemanget Nordiskt-baltisk mästerskap i orientering för döva och hörselskada.

**Joachim Sundström**, sportchef, Svenska dövidrottsförbundet

**Petra Eklund**, webbansvarig

## Program

Torsdag 13 september	Ankomst och träning	Åsljunga
Fredag 14 september	Sprint och invigning	Perstorp
Lördag 15 september	Medel	Örahult
Söndag 16 september	Lång	Dalshult

## Klassgrupper

Klass	Födelsår	Representant
DM 21	fritt	Land
DM 40	1978 eller äldre	Klubb
DM 50	1968 eller äldre	Klubb
DM 60	1958 eller äldre	Klubb
DM 70	1948 eller äldre	Klubb
JDM	Upp till 1998	Land

## Legend

D = dam

M = man

J = junior

Födelsår: För att delta måste deltagaren vara född i det angivna året eller tidigare.

## Medaljer

Kommer att delas ut till de tre bästa placeringarna i varje klass.

## Allt på en plats – nära till alla tävlingsarenor och boende



### Sprint i Perstorp

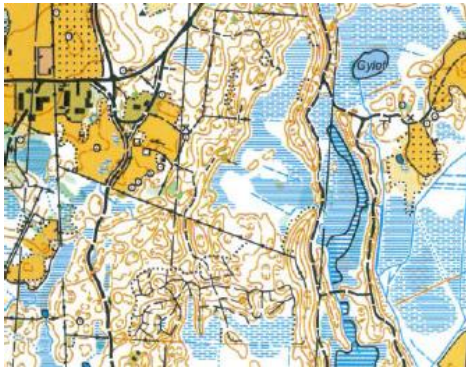


Arena i förbindelse med stadens centrum. Tävlingsområdet kommer att vara delvis i skolområde, järnväg och kyrkogård. I området finns även öppna marker.



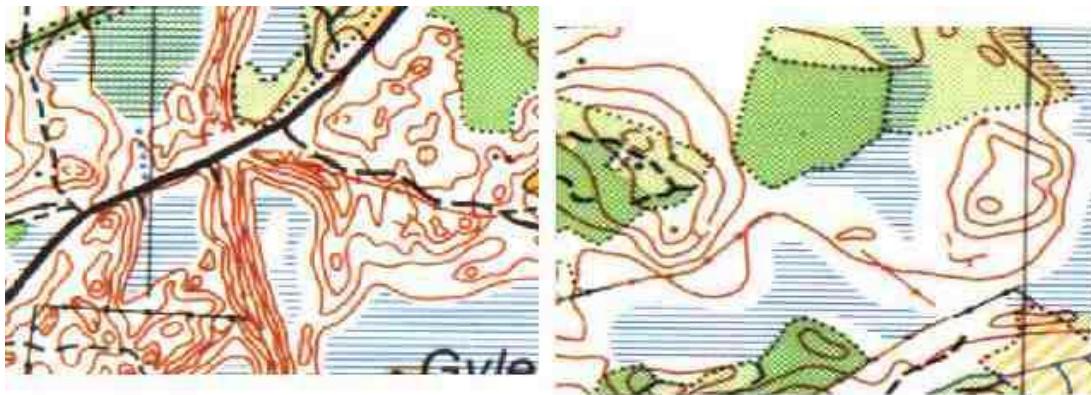


## Medel i Örahult



Medel och lång distans avgörs i de vackra skogarna omkring Perstorp. Terrängen är typisk sydsvensk och ändå utmanande på grund av sina komplexa vegetationsarter - från tjock granskog till kuperad terräng, men samtidigt snabba, gamla bokskogsområden.

## Lång i Dalshult



## Karta

Den gamla kartan från 2001 kan ses här: [Karta](#)

## Stämplingssystem

Sportldent som stämplingssystem kommer att användas. Sportldent kan hyras från arrangörerna genom att välja detta alternativ i anmälningsblanketten.

## Förbjudet område

Det förbjudna området visas på webbsidan: [Embargoed areas](#)

## Kläder och utrustning

Det är fritt val vad gäller färg, material och utseende för tävlingskläder och löpskor. För skogsdistanserna gäller heltäckande klädsel.

## Antidoping

IOF:s anti-doping regler gäller, [www.orienteering.org/anti-doping/](http://www.orienteering.org/anti-doping/)

ISCD:s anti-doping regler ska även följas: [www.deaflympics.com](http://www.deaflympics.com)  
([antidoping rules](#))

## Audiogram

För att delta i mästerskapet måste du ha en hörselnedsättning på minst 55 dB. NBDSF följer ICSD:s och EDSO:s regler för audiogram.

## Anmälan och registrering

- Anmälan öppnar den 1 mars och det går att anmäla sig fram tills 15 augusti via [www.nbdcorienteering2018.com](http://www.nbdcorienteering2018.com).
- Det är möjligt att endast delta i en av tävlingsdistanserna (sprint, medel eller lång).
- Anmälan blir giltig endast efter betalning av startavgifterna. Om du väljer våra boende- och transportpaket ingår startavgifter. Sista dag för betalning är 15 augusti 2018.
- Det är inte möjligt att betala i Perstorp. Betalning måste göras i förskott.

## Startavgifter (€)

Klass	Sprint	Medel	Lang	Alla
Senior och master	15 euro	15 euro	15 euro	40 euro
Junior	8 euro	8 euro	8 euro	20 euro

**Startavgifterna ingår i vårt paketpris om du väljer vårt boende- och transportpaket.**

## Betalning

Sista dag för full betalning för alla idrottare, tränare och ledare måste göras senast den 15 augusti 2018. Efter den 15 augusti förhöjs startavgifterna med 50%.

Mer information om anmälan och betalning kommer i nästa PM.

## Träningsmöjligheter på relevant terräng

Tävling på liknande terräng före NBDOC 2018 kommer att nämnas på [www.nbdcorienteering2018.com](http://www.nbdcorienteering2018.com) med länkar till evenemanget.

Kartor över relevanta skogar för självutbildning kan ges vid förfrågan.

## Lätt att komma till södra Sverige

Det är lätt att komma till södra Sverige med flyg till Köpenhamns flygplats och tåg från flygplatsen till Helsingborgs centralstation.

## **Hyrbil**

Köpenhamns flygplats har ett antal biluthyrningsföretag. Vi rekommenderar att du använder vårt paketpris eftersom transport ingår.

## **Restid**

Köpenhamns flygplats till Helsingborgs centralstation tar cirka 1 timme med tåg.

Helsingborgs centralstation till vandrarhem utanför Perstorp tar 45 minuter med bil eller buss.

Vandrarhem till arenorna tar 15 - 25 minuter med bil eller buss

## **Boende**

Skåne i södra Sverige har ett antal hotell, vandrarhem och Bed & Breakfast till exempel i Helsingborg, Malmö och Lund. Du kan också välja vårt paketpris som inkluderar boende i vacker miljö, transport och mat. Läs mer nedan.

## **Specialerbjudanden för NBDOC 2018 deltagare**

Organisationen NBDOC 2018 har ett avtal med ett vandrarhem nära Perstorp och med ett bussföretag för transport mellan vandrarhemmet och arenorna. Transport från Helsingborg till vandrarhemmet vid ankomstdagen och mat ingår också i specialerbjudandet nedan.

Transport från flygplatsen till Helsingborg ingår inte i paketavtalet. Från flygplatsen kan du ta tåget till Helsingborg. Om så önskas arrangerar vi en volontär som träffar dig på flygplatsen och hjälper dig att ta rätt tåg till Helsingborg.





## Våra paketpriser (€)

### **Senior och master Fredag – Söndag**

- Vandrarhem med helpension
- Transport
- Sprint
- Medel
- Lång

**245 euro**

### **Senior och master Torsdag – Söndag**

- Vandrarhem med helpension
- Transport
- Sprint
- Medel
- Lång

**275 euro**

### **Junior Fredag – Söndag**

- Vandrarhem med helpension
- Transport
- Sprint
- Medel
- Lång

**215 euro**

### **Junior Torsdag – Söndag**

- Vandrarhem med helpension
- Transport
- Sprint
- Medel
- Lång

**250 euro**



**Tränare och ledare  
Fredag – Söndag**

- Vandrarhem med helpension
- Transport

**200 euro**

**Tränare och ledare  
Torsdag - Söndag**

- Vandrarhem med helpension
- Transport

**230 euro**

**Visum**

Om du kommer från ett EU-land eller någon av Schengen-länderna behöver du inte ett visum till Sverige.

För andra länder hittar du kraven på: [www.swedenabroad.com](http://www.swedenabroad.com)

**Försäkring**

Varje deltagare deltar i mästerskapet på egen risk.

**Välkommen**

Du är bara ett steg bort från ditt deltagande i ett oförglömligt evenemang  
- NBDOC 2018 i Sverige. Vi ses 😊

